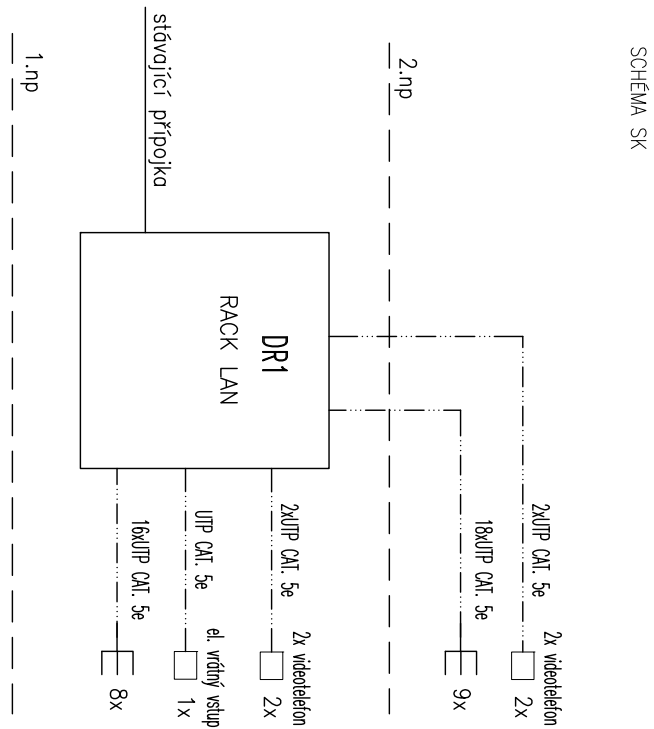
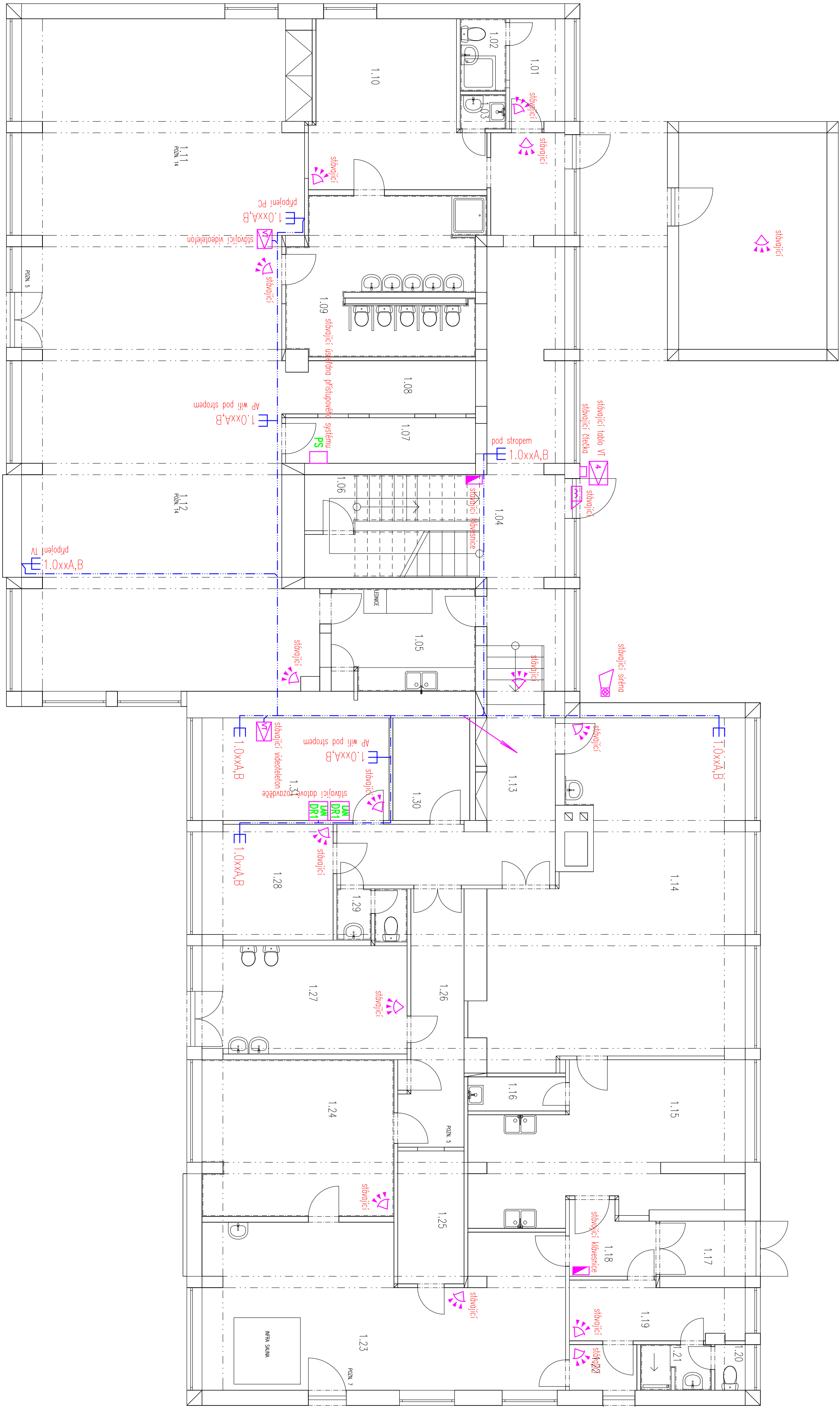






Číslo	Umiesto	Táborová miestnosť
1.01	ŠATNA ZAMĚŠTNANCI	
1.02	WC+SPRCHA	
1.03	UKLIDOVÁ KOMBINA	
1.04	CHODBA	
1.05	KUCHYŇKA	
1.06	ISCHODIŠTE	
1.07	SKLAD	
1.08	SKLAD	
1.09	WC+UMÝVARNA DEŤI	
1.10	ŠATNA	
1.11	LEHARNA	
1.12	HERNA	
1.13	CHODBA	
1.14	JIDEJNA	
1.15	PRIEPRANA	
1.16	SKLAD	
1.17	ZADVERI	
1.18	CHODBA	
1.19	CHODBA	
1.20	WC ZAMĚŠTNANCI	
1.21	UMÝVARNA+SPRCHA ZAMĚŠTNANCI	
1.22	CHODBA	
1.23	SISARNA	
1.24	PRADELNA	
1.25	SKLAD OŠETROV PRADLA	
1.26	CHODBA	
1.27	ZAHRAJNÝ SKLAD	
1.28	REDITEJNA	
1.29	WC+UMÝVARNA	
1.30	ŠATNA ZAMĚŠTNANCI	
1.31	PROVOZNI MIESTNOSTI	
Základné údaje: Itr: 453.63		



- LEGENDA EZS:

- | UMLA E23 - UPT KABEL UPT DAU, 5e + JNY 2x1   | ROZNMOT E23 - SKRYT 3x2x0,5   |
|--|---|
|  ústředna E23<br> klávesnice<br> exponder<br> magnetický kontakt<br> detektor třítěsného sila<br> infračervené čidlo<br> dušňní čidlo<br> signalizace<br> tiskové tlačítko<br> vedení síťové<br> kabele pro montáž pod omítkou | ústředna E23<br>klávesnice<br>exponder<br>magnetický kontakt<br>detektor třítěsného sila<br>infračervené čidlo<br>dušňní čidlo<br>signalizace<br>tiskové tlačítko<br>vedení síťové<br>kabele pro montáž pod omítkou |

- LEGENDA STRUKTÚROVANÉ KABELAŽE (SK):

- MSI**  

**P845**  

**LM**  

 PŘÍPOJKA KABELOVÁ SÍŤ SÍŤ SLEADPROUD. ROZVODNÍ  
 TELEFONNÍ/ DATOVÝ ROZVADĚČ - 19" RACK  
 TELEFONNÍ OSTRĚDNA  
 TELEFONNÍ/ DATOVÁ POUZDLOVNKA 2xR45 cot.5e  
 TELEFONNÍ/ DATOVÁ ZASOVA 1xR45 cot.5e  
 STRUKTUROVANÁ KABELAŽ - KABEL UTP cot.5e  
 ČÍSLOVANÍ ZASOVEK STRUKTURA KABELAŽE:  

 1.020A.B  
 ČÍSLO VÝKODU  
 ČÍSLO DATOVÉHO ROZVADĚČE

- LEGENDA EV:

4. ICHNÍKOVÉ PÁDLO S VIDEO  
DVEŘNÍ VIDEOELEFON  
ELEKTRICKÝ OVLADANÝ ZÁMEK

- LEGENDA VEDENÍ:

- STUPANÍ (KLESAŇ) TRASY VEDENÍ
- ELEKTROINSTALAČNÍ KRABICE TYP DLE SPECIFIKACE
- SDRUŽENÁ KABELOVÁ TRASA

## D 1.2 Elektroinstalace

**NÁZEV STAVBY**  
**REKONSTRUKCE MATĚŘSKÉ ŠKOLKY BOHUJÍNSKÁ**  
**na parc. č. 1467/1, kat. ú. Slezská Ostrava**

MPA Projektstav, s.r.o.

Tel: +420 774 682 266  
E-mail: [info@mpa-projektstav.cz](mailto:info@mpa-projektstav.cz)  
web: <http://www.mpa-projektstav.cz>

VEDÚCI PROJEKTU	VYPRACOVÁV	ZODPOVEDNÝ PROJEKTANT	STUPEŇ
Ing. Vladimír Grundel	Ing. Josef Nezval	Ing. Josef Nezval	Dokumentácia pro projekt štátu.
PODPIS	PODPIS	PODPIS	DATEM
			2/2022
OBEDNATEL		FORMAT	PAPÉ
Statiármi mesto Ostrava, Píkešovo nám. 1803/8, Moravská Ostrava, 729 30 Ostrava		4xA4	
MÍSTO PROJEKTU		MÉRITKO	
Parc. č. 1467/1, k.ú.: Slezská Ostrava [714828]		1:75	
NAZEV VÝKRESU		ARCHIVNÍ ČÍSLO	ČÍSLO VÝKRESU
PŮDORYS 1.NP - SLABOPROUD		MPA_2205	2024
		D 1.2.05	0